

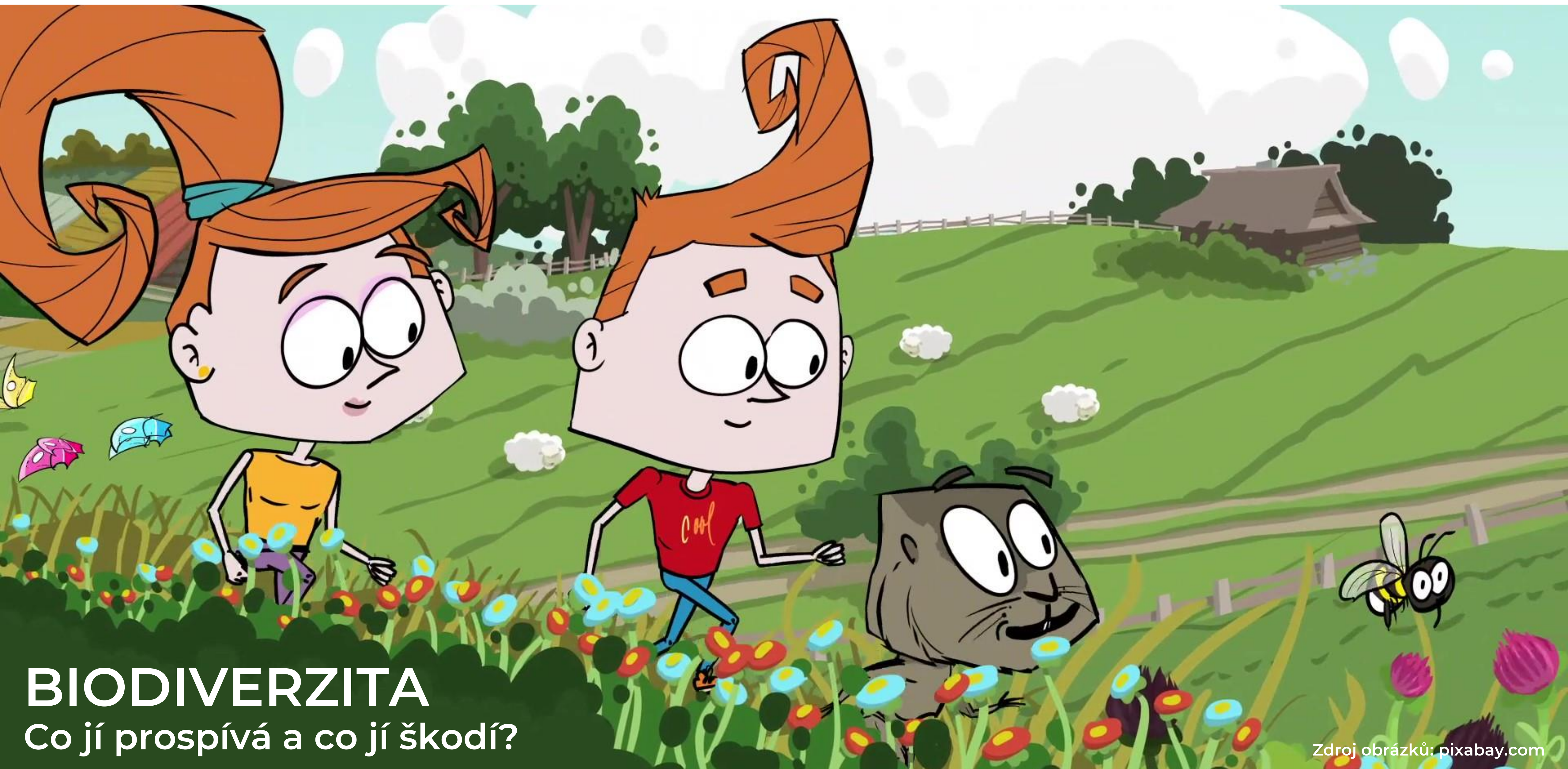


EVROPSKÁ UNIE
Evropské strukturální a investiční fondy
Operační program Výzkum, vývoj a vzdělávání

MŠMT
MINISTERSTVO ŠKOLSTVÍ,
MLÁDEŽE A TĚLOVÝCHOVY



Digitální vzdělávací zdroj pro výuku zeměpisu;
RČ: CZ.02.3.68/0.0/0.0/18_067/0012346



BIODIVERZITA

Co jí prospívá a co jí škodí?

Zdroj obrázků: pixabay.com

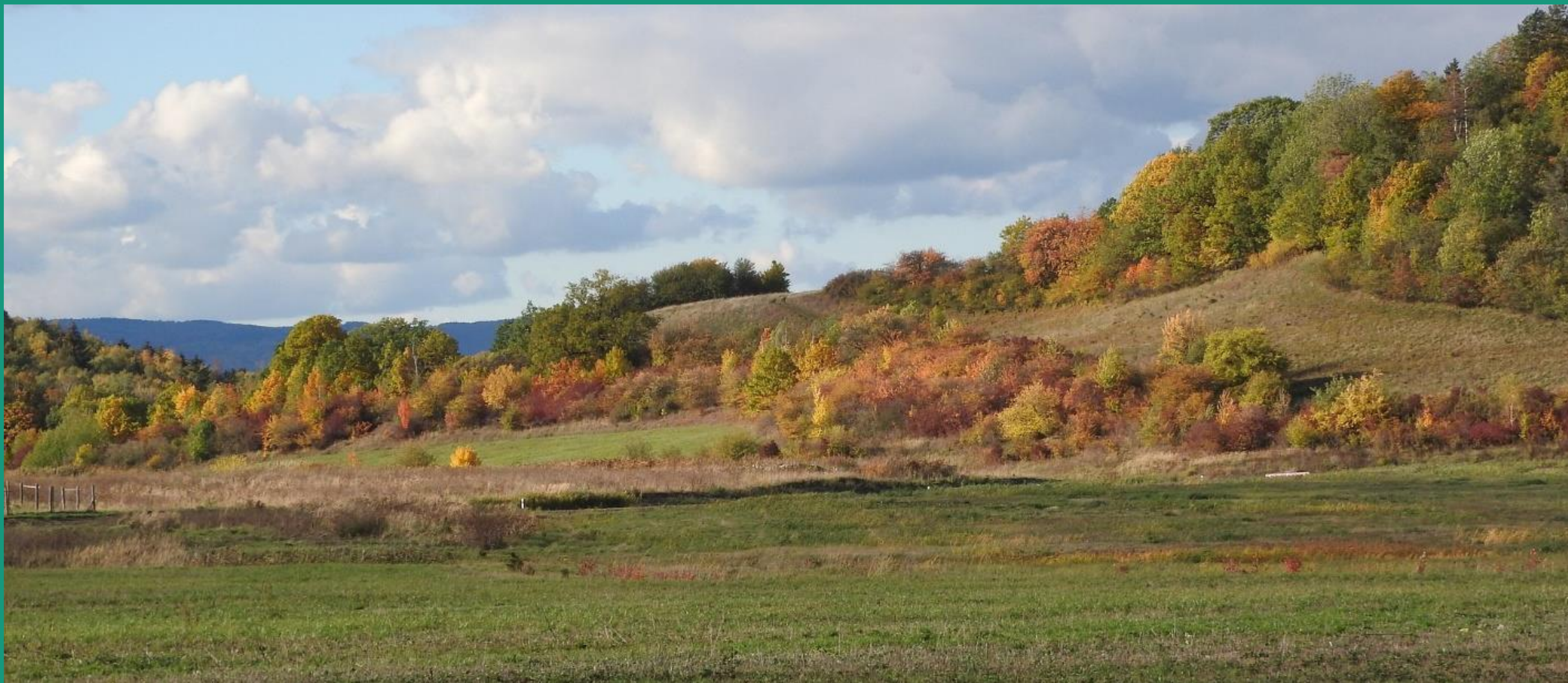
BIODIVERZITA

CO JÍ PROSPÍVÁ?

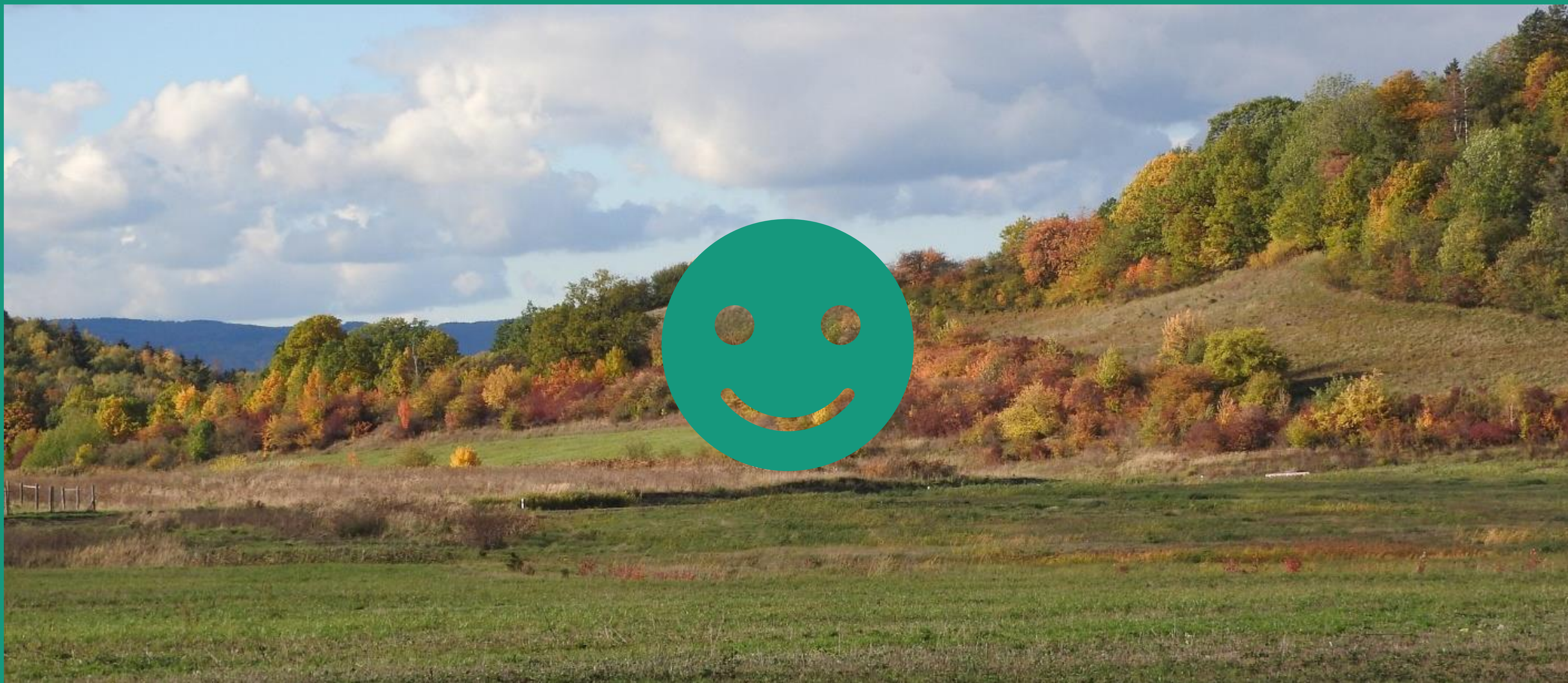


CO JÍ ŠKODÍ?





PESTRÁ KRAJINA = krajina, ve které jsou stromy, keře,
louky, malá políčka...



PESTRÁ KRAJINA = krajina, ve které jsou stromy, keře,
louky, malá políčka...



KUKUŘIČNÉ POLE



SMRKOVÝ LES

MONOKULTURA

= když někde roste jenom jeden druh rostlin



KŮKUŘIČNÉ POLE



SMRKOVÝ LES

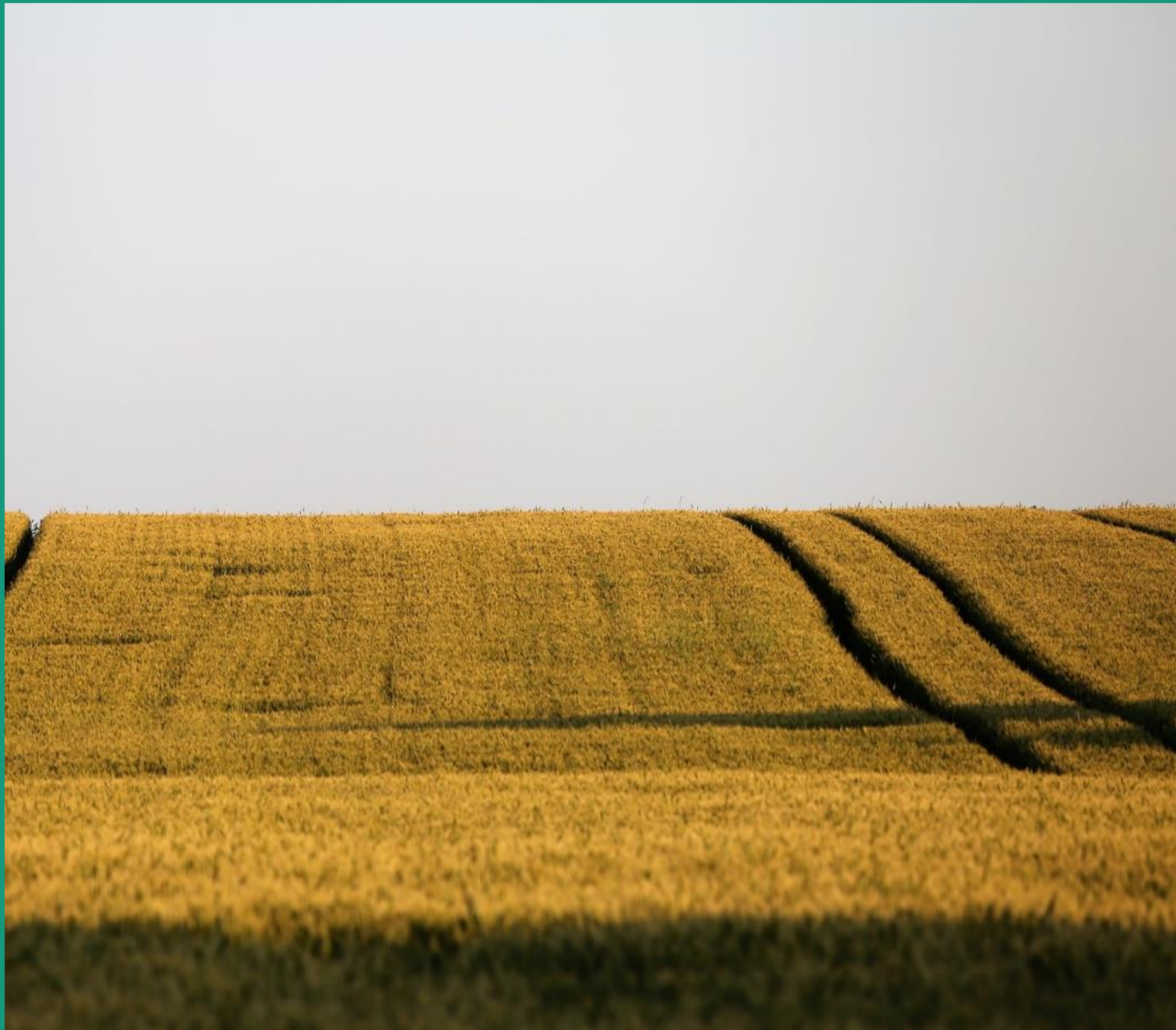


MONOKULTURA

= když někde roste jenom jeden druh rostlin



VELKÁ POLE



VELKÁ POLE



KVĚTINY,
které rostou mezi řádky a kolem
polí



KVĚTINY,
které rostou mezi řádky a kolem
polí



HNOJIT
= dávat hnojivo na pole



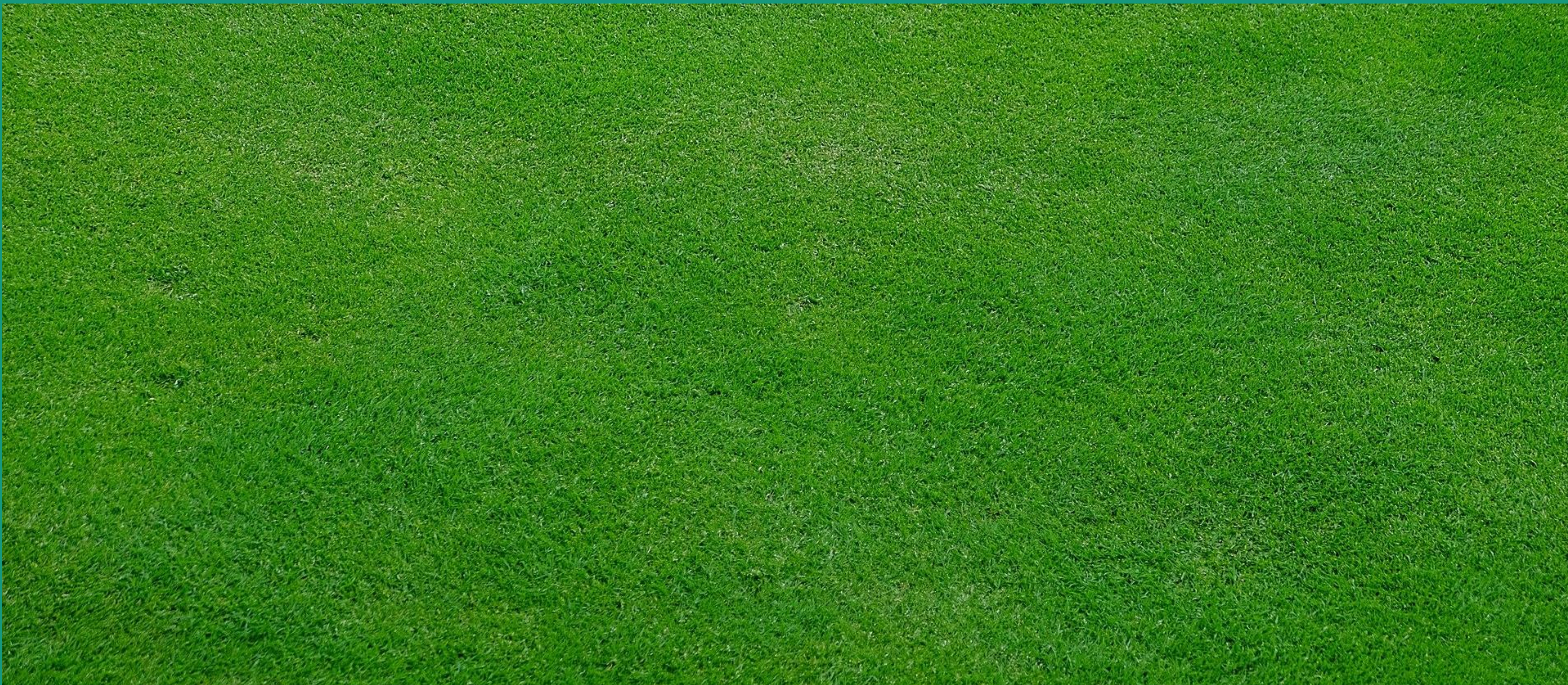
HNOJIT
= dávat hnojivo na pole



POUŽÍVÁNÍ CHEMICKÝCH PROSTŘEDKŮ V ZEMĚDĚLSTVÍ



POUŽÍVÁNÍ CHEMICKÝCH
PROSTŘEDKŮ
V ZEMĚDĚLSTVÍ



ANGLICKÝ TRÁVNÍK NA ZAHRADĚ



ANGLICKÝ TRÁVNÍK NA ZAHRADĚ



MOZAIKOVÉ SEČENÍ
= sečeme jen části plochy
(nesečeme všechnu trávu
najednou)



MOZAIKOVÉ SEČENÍ
= sečeme jen části plochy
(nesečeme všechnu trávu
najednou)



**LOUKY A ZAHRADY,
KDE ROSTOU KVĚTINY**



**MÍSTA, KDE MOHOU BYDLET
ŽIVOČICHOVÉ**



LOUKY A ZAHRADY,
KDE ROSTOU KVĚTINY

MÍSTA, KDE MOHOU BYDLET
ŽIVOČICHOVÉ



PASTVA HOSPODÁŘSKÝCH ZVÍŘAT



**PASTVA
HOSPODÁŘSKÝCH
ZVÍŘAT**



INVAZNÍ DRUHY ROSTLIN

= rostliny, které se k nám dostaly ze zahraničí, rychle se množí
a vytlačují naše původní rostliny



INVAZNÍ DRUHY ROSTLIN

= rostliny, které se k nám dostaly ze zahraničí, rychle se množí
a vytlačují naše původní rostliny



MRTVÉ DŘEVO
= spadlé stromy a keře leží na
zemi



MRTVÉ DŘEVO
= spadlé stromy a keře leží na
zemi



KÁCENÍ STARÝCH STROMŮ



KÁCENÍ STARÝCH
STROMŮ



TŮŇKA

VODA V KRAJINĚ



TŮŇKA



VODA V KRAJINĚ



**POTOKY A ŘEKY, KTERÉ
UPRAVILI LIDÉ**



**POTOKY A ŘEKY, KTERÉ
UPRAVILI LIDÉ**



ŘEKY A POTOKY, KTERÉ LIDÉ NECHALI V PŮVODNÍM STAVU

= řeky a potoky, které lidé
neupravili

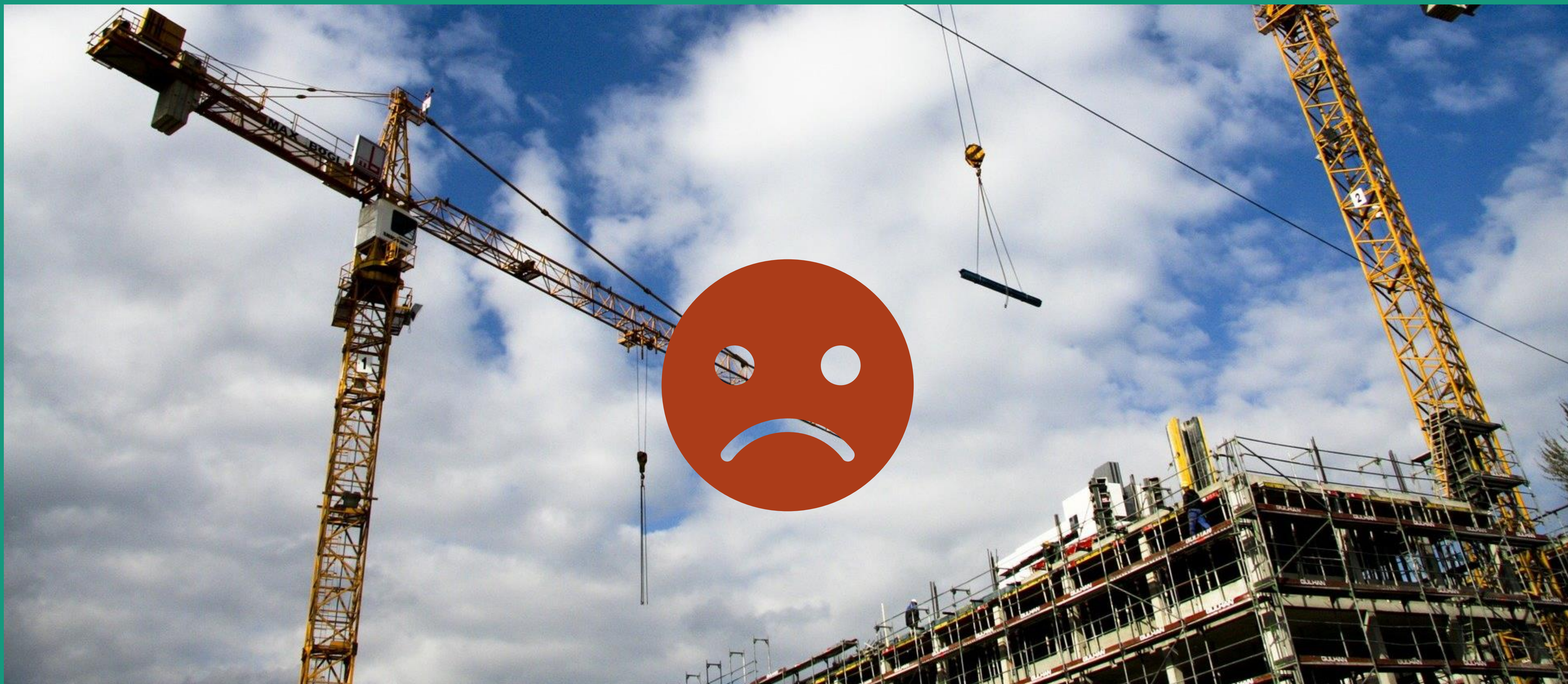


ŘEKY A POTOKY, KTERÉ LIDÉ NECHALI V PŮVODNÍM STAVU

= řeky a potoky, které lidé
neupravili



STAVĚNÍ V KRAJINĚ, KDE JE ÚRODNÁ PŮDA



STAVĚNÍ V KRAJINĚ, KDE JE ÚRODNÁ PŮDA



ZNEČIŠTĚNÉ OVZDUŠÍ
= škodlivé látky ve vzduchu



ZNEČIŠTĚNÉ OVZDUŠÍ
= škodlivé látky ve vzduchu
