

Chudoba a nerovnosti

Člověče, (ne)zvol si – Aby pomoc fungovala

Opora poskytovaná žákům s OMJ před vyučovací jednotkou

Žákům poskytneme možnost předučení slov a výrazů, které jsou klíčové a které by jim mohly dělat problémy. Pro tento účel byla vytvořena sada interaktivních cvičení, která si žáci mohou udělat doma, v hodinách ČJ či s asistentem. Interaktivní cvičení naleznete na webu Zeměksvětu (www.zemeksvetu.cz) pod příslušným modulem a lekcí.

Níže naleznete přepis všech těchto cvičení. Doporučujeme procházet je v uvedeném pořadí, tedy začít cvičením, ve kterém žáci spojují obrázek se slovem a postupovat dále.

1 Spoj obrázek se slovem

CHUDÁ HOLKA
BOHATÝ KLUK

ZAVLAŽOVÁNÍ
OBDOBÍ SUCHA

SBÍRKA
STUDNA



A)



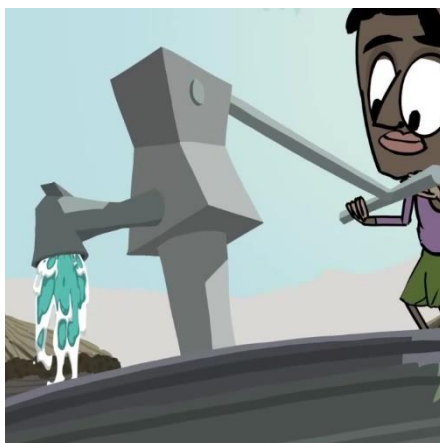
B)



C)



D)



E)



F)

2

Spoj výraz s vysvětlením

ZVOLIT SI

organizace, která pomáhá lidem

VOLBA

stav, kdy člověk trpí dlouho hladem

SPOLEČNOST

kluk, který má hodně peněz

SPRAVEDLNOST

vybrané věci nebo peníze, které někdo sesbíral

DISKUTOVAT S NĚKÝM

místo, kde můžeme čerpat vodu

ODSTRANIT

dodávání vody do půdy

PODVÝŽIVA

soucit s člověkem v nouzi

DAŇ

nebýt samostatný

MILOSRDENSTVÍ

mluvit s někým, vyměňovat si názory

ELITY

zbavit se něčeho, dát něco pryč

3

Přiřaď přídavné jméno k podstatnému

BOHATÝ

NEROVNOST

CHUDÝ

CHUDOBA

ODPOVĚDNÝ

BOHATSTVÍ

NEROVNÝ

ODPOVĚDNOST

SPRAVEDLIVÝ

SPRAVEDLNOST

4

Spoj se slovy opačného významu

ROVNÝ

X

NEROVNOST

ROVNOST

X

SAMOSTATNÝ

CHUDÝ

X

NESPRAVEDLNOST

ZÁVISLÝ

X

NEROVNÝ

SPRAVEDLNOST

X

BOHATÝ

5

Spoj výrazy

MOŽNOST...

NEROVNOSTI...

TRPĚT...

USPOŘÁDAT...

PŘEVZÍT...

AKT...

ODSTRANIT...

PODVÝŽIVOU

VE SPOLEČNOSTI

VOLBY

CHUDOBU

SBÍRKU

SPRAVEDLNOSTI

ODPOVĚDNOST

6

Doplň do vět vhodná slova

- Jedno procento lidí vlastní asi 45 % veškerého _____. To znamená, že mezi lidmi jsou velké _____.
- Nerovnosti ve _____ jsou velký problém.
- Chudí lidé často nemají co jíst. Proto trpí _____.
- Ve škole jsme uspořádali _____ a vybrané věci poslali chudým dětem.
- Vyměňovali jsme si názory. To znamená, že jsme vedli _____.
- Občané se sejdou se _____ místních úřadů.
- Státy by měly převzít _____ za chudobu. Protože nechceme, aby lidé na Zemi byli chudí.
- Neumí si pomoci sám. Je _____ na mé pomoci.
- Některé chudé země se v minulosti dostaly do ekonomické a politické _____ na bohatých zemích.

ZÁVISLÝ

ZÁSTUPCI

BOHATSTVÍ

SBÍRKU

ODPOVĚDNOST

ZÁVISLOSTI

DISKUZI

SPOLEČNOSTI

PODVÝŽIVOU

NEROVNOSTI

7

Doplň do vět vhodná slovní spojení

1. Ve velkých i menších městech žijí lidé z různých_____.
2. Když jsou lidé ve finančních problémech, mohou požádat o pomoc od státu.
Existuje _____.
3. Červený kříž (Red Cross) nebo Adra jsou _____. To jsou organizace, které pomáhají lidem.
4. V některých zemích část roku vůbec neprší. Tomuto období se říká _____.
5. Když si chceš vyřídit pas, tak jdi na _____. To je budova, kde najdeš lidi, kteří řídí město.
6. Malé děti jsou _____ rodičů, Ještě nejsou samostatné.
7. Politici by měli _____ vůči lidem. Měli by se chovat tak, aby jejich činy pomáhaly lidem.

ZÁVISLÉ NA POMOCI

MÍT ODPOVĚDNOST

OBDOBÍ SUCHA

MĚSTSKÝ ÚŘAD

HUMANITÁRNÍ ORGANIZACE

SPOLEČENSKÝCH VRSTEV

PROGRAM SOCIÁLNÍHO ZABEZPEČENÍ