

Biodiverzita a zemědělství

Recept na pestrou krajinu

Opора poskytovaná žákům s OMJ před vyučovací jednotkou

Žákům poskytneme možnost předučení slov a výrazů, které jsou klíčové a které by jim mohly dělat problémy. Pro tento účel byla vytvořena sada interaktivních cvičení, která si žáci mohou udělat doma, v hodinách ČJ či s asistentem. Interaktivní cvičení naleznete na webu *Země k světu* (www.zemeksvetu.cz) pod příslušným modulem a lekcí.

Níže naleznete přepis všech těchto cvičení. Doporučujeme procházet cvičení ve stejném pořadí, jak ho zde uvádíme.

1 Spoj obrázek se slovem

KUKUŘIČNÉ POLE
PESTRÁ KRAJINA
KUKUŘICE
VINNÁ RÉVA
VEVERKA

SÍDLIŠTĚ
SYSEL
KOSIT
ŽÍŽALA
LOUKA

HNŮJ
MOTÝL
JETEL
VČELA
KEŘ

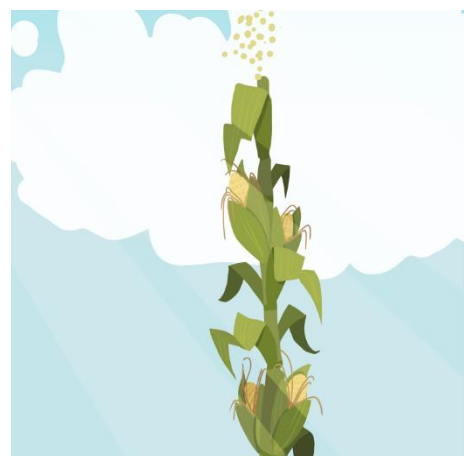
VINICE
POSTŘÍK NA
ŠKŮDCE



A)



B)



C)



D)



E)



F)



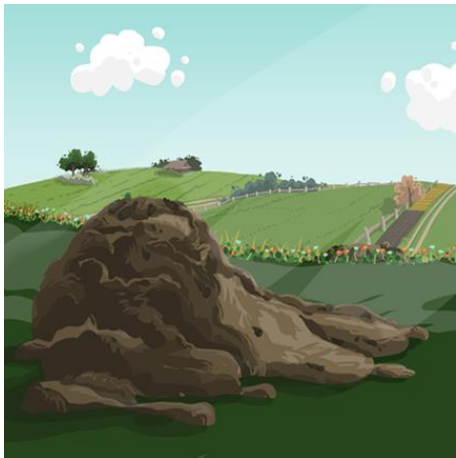
G)



H)



I)



J)



K)



L)



M)



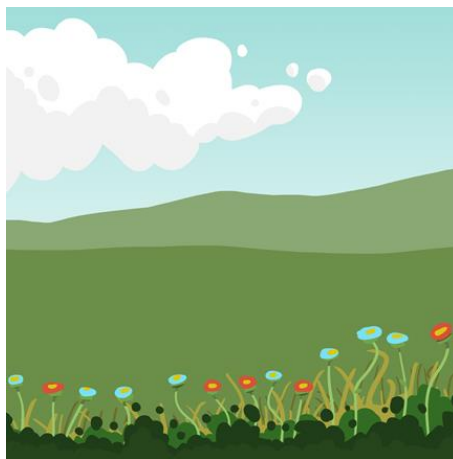
N)



O)



P)



Q)

2

Spoj výraz s vysvětlením

BIODIVERZITA

REMÍZKY

CHRÁNĚNÝ ŽIVOČICH

HLODAVEC

DĚLAT SI ZÁSObY

HNOJIVO

HNOJIT

MONOKULTURA

ŠKŮDCE

ÚRODA

STŘÍDAT PLODINY

EROZE

ZAORÁVAT

VODA SE VSÁKNE (DO PŮDY)

přidávat něco do půdy

voda se dostane dovnitř (do půdy)

schovávat si něco (například jídlo) na později

rostliny (například pšenice nebo kukuřice), které sklídíme z pole

zvíře, které je ohrožené (těchto zvířat je málo)

pěstovat na poli každý rok jinou rostlinu

pásy keřů a stromů mezi poli

živočich nebo rostlina, které škodí člověku (například ničí úrodu)

směs, která se používá k tomu, aby rostliny lépe rostly

proces, při kterém vítr nebo voda odnáší části půdy

malý živočich s velkými předními zuby, třeba myš

bohatství života na Zemi – na Zemi žije velké množství rostlin a živočichů

dávat hnojivo na pole

když roste na nějakém místě jen jeden druh rostlin

3

Kvíz: Vyber správnou odpověď

1. Kdo bydlí na sídlišti?

- A. Lidé
- B. Sysel
- C. Veverka

2. Kdo žije v noře?

- A. Veverka
- B. Sysel
- C. Včela

3. Kdo patří mezi hlodavce?

- A. Sysel
- B. Včela
- C. Kukuřice

4. Kde roste kukuřice?

- A. Na poli
- B. Na vinici
- C. Na louce

5. Kde roste vinná réva?

- A. Na louce
- B. Na vinici
- C. Na stromě

6. Když je někde velká biodiverzita, tak...:

- A. ...tam žije hodně různých živočichů a rostlin.
- B. ...tam nic nežije.
- C. ...se tam pěstuje jen jedna rostlina.

4

Doplň do vět vhodná slova

1. Sysel je _____ a žije v _____.
2. _____ žije na stromech.
3. Některá zvířata (třeba medvěd) si dělají _____ na období zimního spánku.
4. Syslů je málo a proto jsou _____.
5. _____ v zemědělství ohrožují úrodu.
6. _____ pesticidy slouží k hubení škůdců. Užitečnému hmyzu ale _____ ubližují.
7. V krajině s velkou _____ žije mnoho různých živočichů a rostlin.
8. Když je v krajině _____, tak tu převládá jen jeden druh rostlin.
9. Mezi monokultury patří například velké kukuřičné _____, kde roste jen _____.
10. To není dobré pro biodiverzitu, protože na takovém poli žije jen málo _____.
11. Když sázím keře a stromy mezi poli, tak obnovuji _____.
12. Vodní a větrná _____ snižuje kvalitu půdy.
13. Když se voda _____ do půdy, tak voda po půdě _____.
14. Pole se hnojí kravským _____, kompostem nebo minerálními hnojivy.
15. Do půdy bychom měli _____ zbytky sklizně, aby se zlepšila kvalita půdy.

ZÁSOPY

ŽIVOČICHŮ

VEVERKA

ZAORÁVAT

EROZE

HLODAVEC

REMÍZKY

PESTICIDY

MONOKULTURA

CHRÁNĚNÍ

POLE

STEČE

POSTŘIK

ŠKŮDCI

BIODIVERZITOU

KUKUŘICE

NOŘE

NEVSÁKNE

HNOJEM