

# Předučení pro OMJ – Řešení

## 1) Spoj obrázek se slovem

kladná závislost (bodový graf) – B);



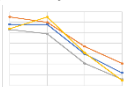
žádná závislost (bodový graf) – C);



kruhový graf – H);



spojnicový (čárový, liniový) graf – G);



emise – D);



světadily – E);



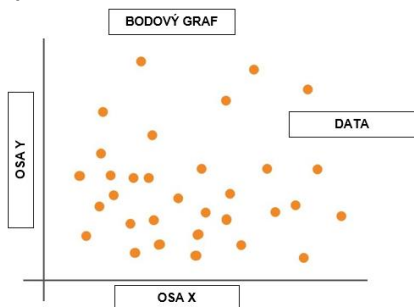
sloupcový graf – F);



záporná závislost (bodový graf) – A)



## 2) Přiřaď slova k části obrázku



## 3) Spoj výraz s vysvětlením

procenta – %

kladná závislost – čím více, tím více (čím méně, tím méně)

záporná závislost – čím více, tím méně (čím méně, tím více)

měsíční příjem – kolik peněz člověk získá za měsíc

jedinec – člověk

naděje dožití – průměrný věk, kterého se dožívají lidé

emise – látky, které znečišťují ovzduší

parlament – skupina lidí, která vydává zákony

## 4) Doplni do vět vhodná slova

Ve sloupcovém grafu jsou data uspořádána ve **sloupcích**.

V **kruhovém** grafu jsou data uspořádána do kruhu.

**Bodový** graf ukazuje, jak data na ose y souvisejí s daty na **ose x**.

Čím **víc** spím, tím mám víc energie. Tomu se říká **kladná** závislost.

Čím víc spím, tím **míň** mi zbyde času na ostatní věci. Tomu se říká **záporná** závislost.

Ve Švýcarsku se lidé dožívají vysokého věku. Je tu vysoká **naděje dožití**.

Za měsíc si vydělám 35 000 Kč. Je to můj měsíční **příjem**.

Čína má velmi znečištěné ovzduší. Jsou tu velké **emise** CO<sup>2</sup>.

