

## Udržitelná města a obce

# Papírové město – Město, ve kterém chci žít

Opора poskytovaná žákům s OMJ před vyučovací jednotkou

Žákům poskytneme možnost předučení slov a výrazů, které jsou klíčové a které by jim mohly dělat problémy. Pro tento účel byla vytvořena sada interaktivních cvičení, které si žáci mohou udělat doma, v hodinách ČJ či s asistentem. Interaktivní cvičení naleznete na webu *Zeměksvět* pod příslušným modulem a lekcí.

Níže naleznete přepis všech těchto cvičení. Doporučujeme procházet cvičení v níže uvedeném pořadí, tedy začít cvičením, ve kterém žáci spojují obrázek se slovem atd.

### 1 Spoj obrázek se slovem

VÝFUK

SMRAD

HLUK

VEŘEJNÁ DOPRAVA

ZÁKAZ VJEZDU AUT

ZELEŇ A VODA

ALTERNATIVNÍ POHON

SKLENÍKOVÉ PLYNY

NAFTA A BENZÍN

REPORTÉŘI

PÁN S POSTIŽENÍM

BEZBARIÉROVÁ DOPRAVA



a)



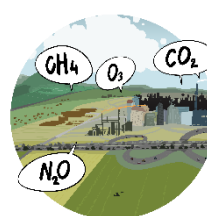
b)



c)



e)



f)



g)



h)



i)



j)



k)



l)



m)



## 2 Přiřaď slova k správnému slovu, slovům či výrazu

KARTOGRAF

MISE

KLIMA

VEŘEJNÁ DOPRAVA

VOLBA

REPORTÉR

NAFTA A BENZÍN

NOVINÁŘ

POHONNÉ HMOTY

PODNEBÍ

ÚKOL

ČLOVĚK, KTERÝ DĚLÁ MAPY

MOŽNOST

METRO, AUTOBUS, TRAMVAJ...

## 3 Spoj je slovem opačného významu

ŠPATNĚ

X

KLID

HLUK

X

VÍCE (VÍC)

SMRAD

X

HŮŘE (HŮŘ)

LEPŠÍ

X

MENŠÍ

VĚTŠÍ

X

HORŠÍ

MÉNĚ (MÍŇ)

X

DOBŘE

LÉPE (LÍP)

X

VŮŇE



**1. Utápět se v problémech**

- A. Mít hodně problémů
- B. Řešit problémy
- C. Vyřešit problém

**2. Popasovat se s problémem**

- A. Vyřešit problém
- B. Zapomenout na problém
- C. Nevyřešit problém

**3. Je zakázaný vjezd aut do centra**

- A. Auta mohou do centra
- B. Auta nesmí do centra
- C. Auta vjíždí do centra

**4. Omezit počet aut, která mohou do centra**

- A. Do centra bude jezdit méně aut
- B. Do centra bude jezdit více aut
- C. Do centra bude jezdit stejný počet aut

**5. Tohle mi vadí**

- A. To se mi líbí
- B. To se mi nelíbí
- C. Tohle je skvělé

**6. Jít na něco strategicky**

- A. Udělat něco rychle
- B. Nabarvit něco do strakata
- C. Přemýšlet nad problémem a naplánovat si jeho řešení

**7. Zjistit více informací**

- A. Najít nové informace
- B. Zapomenout informace
- C. Vybrat některé informace

**8. Vyhovět někomu**

- A. Splnit někomu jeho přání
- B. Souhlasit s někým
- C. Nesouhlasit s někým

**9. Když s někým souhlasím, tak si myslím...**

- A. že má pravdu
- B. že nemá pravdu
- C. že je hloupý

**10. Je tam hluk**

- A. Není tam klid
- B. Je tam hezky
- C. Je tam teplo

**11. Je tam smrad**

- A. Je tam klid
- B. Voní to tam
- C. Smrdí to tam

**12. Změnit k lepšímu**

- A. Udělat něco lepší
- B. Udělat nějakou změnu
- C. Vyměnit něco

**13. Způsobit něco**

- A. Být příčinou něčeho
- B. Chovat se způsobně
- C. Být k něčemu způsobilý

**14. Klima**

- A. Mužské jméno
- B. Podnebí
- C. Ženské jméno

## 5 Spoj začátek věty se správným koncem

Jak se vám tu...

Jsme tu...

Žije se nám tu...

Město se utápí...

Souhlasím s ním,...

V centru města je...

Navíc mi vadí,...

Klimatické změny jsou...

Je lepší jezdit veřejnou dopravou než...

Žije se nám tu...

Každá příčina má svůj...

Auta většinou jezdí...

Při spalování nafty a benzínu...

Mezi veřejnou dopravu patří...

následek.

na naftu nebo benzín.

vhodná i pro lidi na vozíčku.

metro, autobusy, tramvaje...

smrad z výfuků.

spokojení.

žije.

v problémech.

proměny podnebí, ke kterým dochází na Zemi.

autem.

dobře/špatně.

že tu jezdí hodně aut.

protože má pravdu.

vznikají skleníkové plyny.

## 6 Spoj otázku se správnou odpovědí

Jak se vám tu žije?

Z čeho je ten smrad?

Co způsobují skleníkové plyny?

Proč je tu takový hluk?

Co je následkem klimatických změn?

Klimatické změny.

Z výfuků aut.

Častější výskyt extrémního počasí (například sucho).

Dobře. Jsme tu spokojení.

Protože tu jezdí hodně aut.

