

Udržitelná města a obce

Papírové město – Město, ve kterém chci žít

Opора poskytovaná žákům s OMJ před vyučovací jednotkou

Žákům poskytneme možnost předučení slov a výrazů, které jsou klíčové a které by jim mohly dělat problémy. Pro tento účel byla vytvořena sada interaktivních cvičení, které si žáci mohou udělat doma, v hodinách ČJ či s asistentem. Interaktivní cvičení naleznete na webu *Zeměsvětu* pod příslušným modulem a lekcí.

Níže naleznete přepis všech těchto cvičení. Doporučujeme procházet cvičení v níže uvedeném pořadí, tedy začít cvičením, ve kterém žáci spojují obrázek se slovem atd.

1 Spoj obrázek se slovem

VÝFUK

ZÁKAZ VJEZDU AUT

NAFTA A BENZÍN

SMRAD

ZELEŇ A VODA

REPORTÉŘI

HLUK

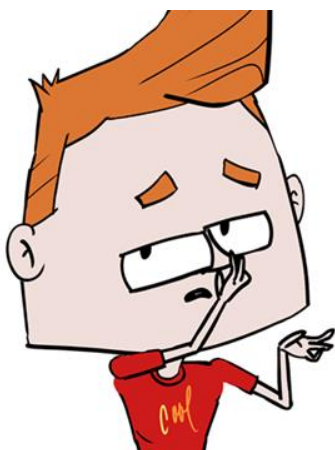
ALTERNATIVNÍ POHON

PÁN S POSTIŽENÍM

VEŘEJNÁ DOPRAVA

SKLENÍKOVÉ PLYNY

BEZBARIÉROVÁ DOPRAVA



A)



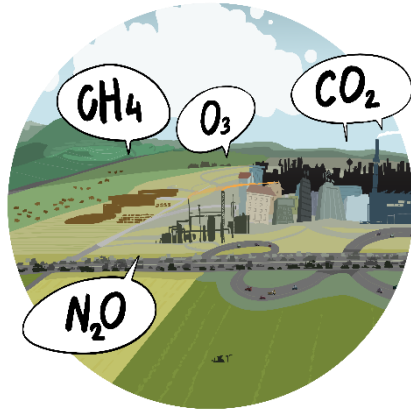
B)



C)



D)



E)



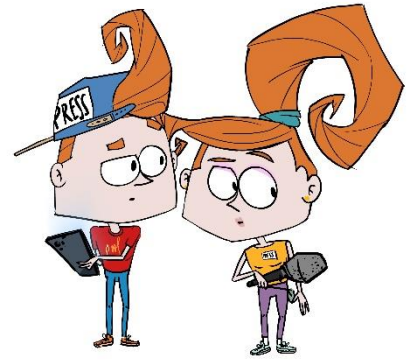
F)



G)



H)



I)



J)



K)



L)

2 Přičřař' slova k správnému slovu, slovům či výrazu

KARTOGRAF	NOVINÁŘ
MISE	POHONNÉ HMOTY
REPORTÉR	PODNEBÍ
VOLBA	ÚKOL
NAFTA A BENZÍN	ČLOVĚK, KTERÝ DĚLÁ MAPY
VEŘEJNÁ DOPRAVA	MOŽNOST
KLIMA	METRO, AUTOBUS, TRAMVAJ...

3 Spoj se slovem opačného významu

ŠPATNĚ	X	KLID
HLUK	X	VÍCE (VÍC)
SMRAD	X	HŮŘE (HŮŘ)
MÉNĚ (MÍŇ)	X	MENŠÍ
LÉPE (LÍP)	X	HORŠÍ
LEPŠÍ	X	DOBŘE
VĚTŠÍ	X	VŮNĚ

4

Co znamenají tyto věty (výrazy)?

1. Utápět se v problémech

- A. Mít hodně problémů
- B. Řešit problémy
- C. Vyřešit problém

2. Popasovat se s problémem

- A. Vyřešit problém
- B. Zapomenout na problém
- C. Nevyřešit problém

3. Je zakázaný vjezd aut do centra

- A. Auta mohou do centra
- B. Auta nesmí do centra
- C. Auta vjíždí do centra

4. Omezit počet aut, která mohou do centra

- A. Do centra bude jezdit méně aut
- B. Do centra bude jezdit více aut
- C. Do centra bude jezdit stejný počet aut

5. Tohle mi vadí

- A. To se mi líbí
- B. To se mi nelíbí
- C. Tohle je skvělé

6. Jít na něco strategicky

- A. Udělat něco rychle
- B. Nabarvit něco do strakata
- C. Přemýšlet nad problémem a naplánovat si jeho řešení

7. Zjistit více informací

- A. Najít nové informace
- B. Zapomenout informace
- C. Vybrat některé informace

8. Vyhovět někomu

- A. Splnit někomu jeho přání
- B. Souhlasit s někým
- C. Nesouhlasit s někým

9. Když s někým souhlasím, tak si myslím...

- A. ... že má pravdu
- B. ... že nemá pravdu
- C. ... že je hloupý

10. Je tam hluk

- A. Není tam klid
- B. Je tam hezky
- C. Je tam teplo

11. Je tam smrad

- A. Je tam klid
- B. Voní to tam
- C. Smrdí to tam

12. Změnit k lepšímu

- A. Udělat něco lepší
- B. Udělat jakoukoliv změnu
- C. Vyměnit něco

13. Způsobit něco

- A. Být příčinou něčeho
- B. Chovat se způsobně
- C. Být k něčemu způsobilý

14. Klima

- A. Mužské jméno
- B. Podnebí
- C. Ženské jméno

5 Spoj začátek věty se správným koncem

Jak se vám tu ...

Žije se nám tu ...

Jsme tu ...

Město se utápí ...

Souhlasím s ním, ...

V centru města je ...

Nejvíc mi vadí, ...

Každá příčina má svůj ...

Auta většinou jezdí ...

Při spalování nafty a benzínu ...

Mezi veřejnou dopravu patří ...

Je lepší jezdit veřejnou dopravou než ...

Bezbariérová doprava je ...

Klimatické změny jsou ...

následek.

na naftu nebo benzín.

vhodná i pro lidi na vozíčku.

metro, autobusy, tramvaje...

smrad z výfuků.

spokojení.

žije.

v problémech.

proměny podnebí, ke kterým dochází na Zemi.

autem.

dobře/špatně.

že tu jezdí hodně aut.

protože má pravdu.

vznikají skleníkové plyny.

6 Spoj otázku se správnou odpovědí

Jak se vám tu žije?

Proč je tu takový hluk?

Z čeho je ten smrad?

Co způsobují skleníkové plyny?

Co je následkem klimatických změn?

Klimatické změny.

Z výfuků aut.

Častější výskyt extrémního počasí (například sucho).

Dobře. Jsme tu spokojení.

Protože tu jezdí hodně aut.